

BUREAU À DISTANCE SOUS WINDOWS

Installation et connexion

1. Introduction.....	1
2. Installation et connexion au bureau à distance	1
3. Se déconnecter du bureau à distance.....	3

1. Introduction

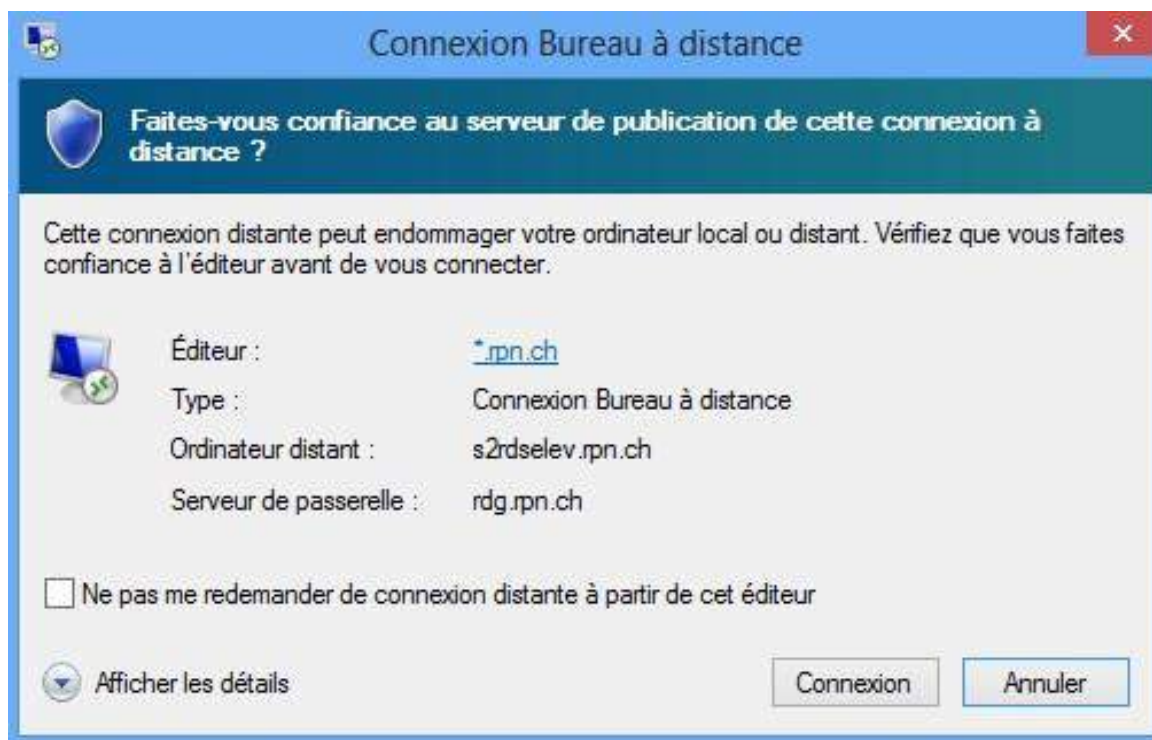
Le bureau à distance donne accès à un bureau Windows tel que vous l'utilisez dans vos écoles, via une passerelle qui permet d'encapsuler le trafic RDP (*Remote Desktop Protocole*) dans HTTPS de manière transparente. Cela permet le cryptage des données sans l'utilisation d'un VPN.

2. Installation et connexion au bureau à distance

1. Téléchargez le fichier BureauADistance.rdp sur le bureau de votre ordinateur depuis le lien ci-dessous :

<http://share.cifom.ch>

2. Une fois le fichier téléchargé sur votre ordinateur, double-cliquez sur celui-ci. La fenêtre suivante apparaît, cliquez sur « Connexion » :



Service Informatique du CIFOM

3. Dans le premier champ, entrez **s2** et votre nom utilisateur. Puis entrez votre mot de passe et cliquez sur le bouton OK.
Ces informations correspondent à celles que vous utilisez pour ouvrir une session sur les ordinateurs de votre école.

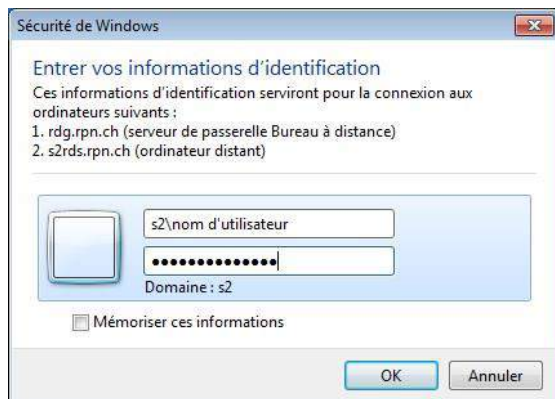


Figure 1 Authentification sous Windows 7/Vista



Figure 2 Authentification sous Windows XP

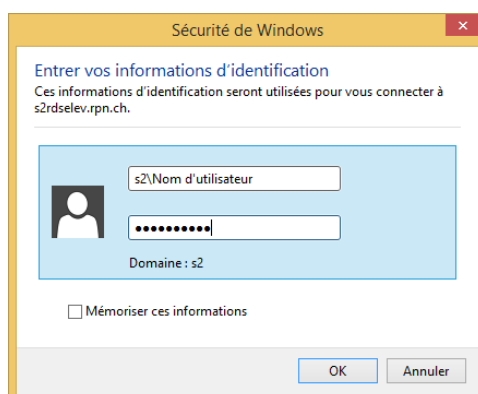


Figure 3 Authentification sous Windows 8 / 8.1

Si vous rencontrez des problèmes, vérifiez que votre système soit à jour (Windows Update).

Note : Ne pas cocher la case « Mémoriser ces informations », ceci pour empêcher qu'une autre personne puisse lancer la connexion depuis votre poste sans devoir s'authentifier.

4. Vous êtes enfin connectés sur le bureau à distance S2.

Attention ! Ne placez pas de fichiers importants sur le bureau du *bureau à distance*, car ces données peuvent être amenées à disparaître! Sauvegardez les documents que vous souhaitez conserver dans votre répertoire personnel (*Mes Documents* ou lecteur *M:*).

Remarque :

Le nombre d'utilisateurs simultanément connectés au bureau à distance est limité. Il se pourrait que la connexion soit temporairement impossible en cas d'utilisation importante du service.

3. Se déconnecter du bureau à distance

IMPORTANT !

Cliquez sur « **Fermer la session** » depuis le menu démarrer du bureau à distance. Si vous ne vous déconnectez pas de cette façon, votre session restera active et utilisera des ressources inutilement.

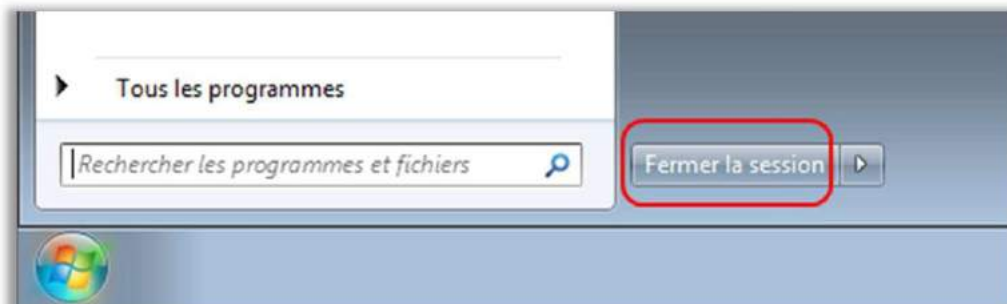


Figure 3 Fermeture de session

Vos remarques et suggestions concernant ce document et le bureau à distance sont les bienvenues. Merci de les communiquer à l'adresse supports2m@rpn.ch.